

Toyota Argentina introduce un cuarto modelo híbrido en el país: el crossover C-HR

Buenos Aires, 11 de diciembre de 2019.-Toyota Argentina presentó el C-HR, un crossover compacto que se destaca por su atractivo diseño, tecnología y motorización híbrida auto-recargable. Es el tercer lanzamiento híbrido de la marca durante 2019 y completa el line-up de cuatro vehículos híbridos que Toyota ofrece en el país.

El C-HR está desarrollado sobre la plataforma global GA-C, basada en la filosofía de fabricación TNGA. Su estética vanguardista representa la evolución de las líneas de diseño de Toyota. El nuevo C-HR se presenta en una única versión híbrida auto-recargable compuesta de dos motores, uno naftero de 1.8 litros y otro eléctrico, que trabajan conjuntamente brindando una potencia máxima de 122 CV. Estos dos motores se acoplan a una transmisión automática eCVT, otorgándole un mejor rendimiento, potencia y bajo consumo.

En cuanto a su equipamiento de tecnología y confort, el crossover está provisto con faros delanteros Full LED con nivelación en altura, faros traseros de LED con giros secuenciales, llantas de aleación de 17", sistema de audio con pantalla táctil de 7" con Android Auto® y Apple CarPlay®, y sistema de encendido por botón (Push Start Button). También cuenta con sistema de ingreso inteligente (Smart Entry System) y climatizador automático digital bi-zona. El nuevo C-HR cuenta con cámara de retroceso con sensores de estacionamiento delantero y trasero a los que se le suma un sistema de estacionamiento inteligente, que se activa simplemente presionando un botón, facilitando las maniobras al conductor. Es el primer vehículo de Toyota Argentina equipado con esta tecnología.

En cuanto a su paquete de seguridad, el C-HR cuenta con 7 airbags de serie, control de estabilidad (VSC), control de tracción (TRC), ABS con distribución electrónica de frenado (EBD), asistente de frenado de emergencia (BA), asistencia activa en curvas (ACA) y asistencia de arranque en pendientes (HAC).

Al igual que todos los vehículos híbridos de la marca, Toyota C-HR ofrece una garantía transferible de 5 años o 150.000km y una garantía transferible diferencial de 8 años o 160.000 km sobre los componentes híbridos (baterías híbridas, convertidor/inversor y unidad electrónica de control).

Con este lanzamiento, Toyota Argentina amplía su line-up híbrido a 4 modelos (Prius, Corolla, RAV4 y C-HR), reafirmando su apuesta a esta tecnología y avanzando así hacia la electrificación de su cartera de productos para 2025, cuando cada vehículo de la marca a nivel global deberá tener, por lo menos, una opción electrificada.

Para obtener más información sobre el modelo, fotos y videos, ingrese a:
www.toyota.com.ar/media-kit/nuevo-chr

DISEÑO EXTERIOR



C-HR presenta un diseño dinámico y de vanguardia, con un patrón con forma de diamantes en las aristas de toda la carrocería. El diseño lateral fluye sobre una línea ascendente y una suave caída del techo, logrando un diseño moderno que adopta características similares a las de una coupé. Estas líneas representan la intención de los diseñadores de crear un estilo que se destaque, estableciendo una nueva dirección en cuanto a diseño. Esta silueta está acompañada de llantas de aleación de 17" con 5 rayos dobles, exclusivas para este modelo.

En el frente se destaca una parrilla trapezoidal que le imprime un carácter deportivo y sofisticado al modelo, realizado por los faros frontales con tecnología Full LED. De esta manera se logra imagen limpia y moderna.



Los faros traseros también cuentan con tecnología Full LED, que se diferencian de los delanteros por contar con giros secuenciales. Éstos refuerzan la visibilidad del vehículo, aportando estilo y modernidad al diseño. Un spoiler negro brillante los une, logrando así una línea armoniosa.



DISEÑO INTERIOR

El interior del C-HR sigue el principio de dinamismo y vanguardia que se aprecia en el exterior. Los ocupantes percibirán un interior de alta calidad gracias a la atención al detalle y a los materiales suaves al tacto, distribuidos en toda la cabina para generar una atmósfera interior placentera.



El espacio para el conductor ofrece una excelente visibilidad y accesibilidad a todos los comandos del vehículo.

Los asientos delanteros brindan una excelente sujeción y un diseño exclusivo-tapizados en cuero natural y ecológico- y pueden calefaccionarse. El asiento del conductor cuenta además con regulación eléctrica.

El habitáculo es amplio, permitiendo que los ocupantes se trasladen de manera confortable y relajada. El tamaño, diseño y el material de los comandos han sido cuidadosamente seleccionados para brindar una excelente interface con los ocupantes.



EQUIPAMIENTO DE CONFORT

El C-HR cuenta con un gran equipamiento de confort, tecnología y conectividad para los pasajeros a bordo. En el cuadro de instrumentos, se destaca el display de información múltiple de 4,2". También posee 4 indicadores analógicos para poder observar los datos más relevantes de manera práctica y sencilla.



En el centro, dispone de una central multimedia de 7" con Android Auto® y Apple CarPlay®, sumando conectividad y funcionalidad para los pasajeros.



En la consola central, junto al sistema de encendido por botón "Push Start Button", se encuentra el climatizador automático digital bi-zona.

Los comandos ubicados en el volante-revestido en cuero permiten controlar el audio, teléfono y el sistema de información múltiple.

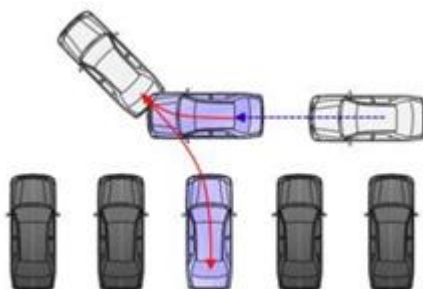


Sistema de estacionamiento inteligente:

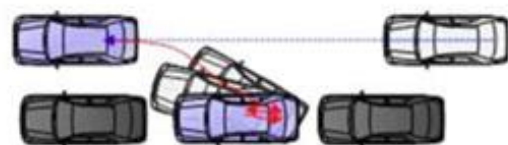
El sistema de estacionamiento inteligente es una función que asiste al conductor al momento de estacionar en paralelo o a 90°. Junto a la cámara de retroceso, sensores de estacionamiento delanteros y traseros hacen que estacionar sea una maniobra sumamente sencilla.

Esta función se activa presionando un botón ubicado en el tablero cuando se circule a velocidades de hasta 30 km/h. El vehículo buscará hasta encontrar un lugar indicado y le dará aviso al conductor mediante una señal sonora para comenzar a realizar las maniobras de estacionamiento.

Maniobra automática: ←



Maniobra manual: ←



Espacio de carga:

Los asientos de las plazas traseras son rebatibles en 60/40, permitiendo así maximizar el espacio de carga. La capacidad del baúl es de 377 litros.



CONFORT DE MARCHA

El nuevo Toyota *C-HR* incorpora suspensión delantera independiente tipo McPherson y trasera, también independiente de doble horquilla, que le otorga un confort de marcha destacable al incrementar la absorción de impactos, incluso en caminos irregulares.



A su vez, la plataforma GA-C fue desarrollada para proporcionar una excelente maniobrabilidad y estabilidad gracias a su gran nivel de rigidez estructural.

PERFORMANCE

Motor híbrido auto-recargable:



C-HR viene equipado con un sistema de propulsión híbrido (nafta + eléctrico auto recargable) desarrollado para brindar una experiencia de conducción única.

El sistema híbrido auto-recargable está compuesto por dos motores. Uno naftero de 1.8 litros, 4 cilindros en línea con 16 válvulas DOHC, cadena de distribución y sistema VVT-i con

inyección electrónica multipunto y un motor eléctrico que trabaja conjuntamente otorgando una potencia total de 122 CV.

El sistema eléctrico trabaja alimentándose de una batería de Níquel metal hidruro que se recarga automáticamente cuando el vehículo desacelera o frena, sin necesidad de enchufarse a una fuente de energía externa.

Este sistema se traduce en un destacado nivel de consumo de combustible. Los valores de consumo homologados son los siguientes: ciclo mixto: 4.4 L/100 km, ciclo urbano: 3.9 L /100km, ciclo extraurbano 4.6 L/100km*.

*Los valores informados sobre el consumo de combustible son referenciales, corresponden a lo constatado en los reportes de ensayos realizados bajo condiciones de laboratorio controladas según la resolución 797/2017 y sus modificatorias. El consumo efectivamente obtenido por cada conductor depende de condiciones de uso y otros factores fuera del control del fabricante.

Transmisión y modos de conducción:

Toyota C-HR incorpora una transmisión automática eCVT, continuamente variable (conjunto de engranajes planetarios) controlada electrónicamente, logrando rendimiento, potencia y bajo consumo.

Esta transmisión cuenta con la posición “B”, que indica el uso del freno motor donde en condiciones de bajadas pronunciadas, no solo retiene el vehículo y evita sobrecalentar los frenos, sino que también aprovecha al máximo el frenado regenerativo. Mediante el uso del freno motor, el sistema híbrido de Toyota utiliza el motor eléctrico principal como generador para ofrecer resistencia y, a la vez, cargar las baterías.

El C-HR cuenta con 4 modos de conducción: Eco, Normal, Sport y EV, convirtiéndolo en un vehículo versátil, preparado para cualquier demanda que pueda exigirle el conductor y proporcionando un mayor disfrute y emoción en la dinámica diaria.

Además de incorporar el freno de mano eléctrico, el vehículo también cuenta con la función “Auto-Hold” que permite mantener el vehículo frenado sin necesidad de mantener presionado el pedal del freno cuando éste se encuentra detenido. Esta función se puede activar y desactivar mediante un botón que se encuentra incorporado detrás del freno de mano electrónico.

SEGURIDAD

El C-HR ofrece 7 Airbags de serie (Conductor y pasajero, laterales (x2), de cortina (x2) y de rodilla para el conductor), control de estabilidad (VSC), control de tracción (TRC), ABS

con distribución electrónica de frenado (EBD), asistente de frenado de emergencia (BA), asistencia activa en curvas (ACA) y asistencia de arranque en pendientes (HAC).

También cuenta con una carrocería de deformación programada para maximizar la protección de los ocupantes en caso de colisión.



Asistencia activa en curvas (ACA):

El ACA, por sus siglas en inglés, (Active Cornering Assist) logra una mejora en el comportamiento del vehículo cuando se acelera tomando una curva, resultando en una sensación de dirección más lineal. El sistema tiene como objetivo reducir el subviraje aplicando el freno en la rueda interna a la curva.

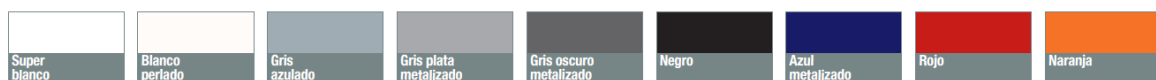
ACCESORIOS

Toyota Argentina desarrolló un line-up de accesorios concebidos con el fin de complementar el equipamiento del C-HR y personalizar la estética del vehículo, satisfaciendo las necesidades de cada cliente Toyota.

La garantía de los Accesorios Originales Toyota es de 1 año, sin límite de kilometraje, desde la fecha de instalación.

COLORES

Los clientes podrán optar entre 9 opciones de colores:



GARANTÍA TOYOTA

El nuevo C-HR cuenta una garantía transferible de 5 años o 150.000 km y una garantía también transferible de 8 años o 160.000 km sobre los componentes híbridos (Baterías híbridas, convertidor/inversor y unidad electrónica de control).

Los clientes Toyota cuentan además con el respaldo de la Red de Concesionarios en todo el país y su servicio post venta, altamente capacitado, que además asegura una disponibilidad de repuestos permanente.



PRECIO:

- C-HR HV 1.8 eCVT: **USD 37.500.**

Vehículo disponible a partir de Enero de 2020. El precio sugerido al público esta expresado en Dólares Estadounidenses (USD). Estos valores incluyen IVA. No incluye gastos de flete, de patentamiento, ni de seguro, tampoco la incidencia de los mismos sobre los impuestos internos aplicables al momento de la operación.

Beneficios impositivos para vehículos híbridos (*):

Debido a una reciente resolución publicada por la Agencia Gubernamental de Ingresos Públicos y la Agencia de Protección Ambiental de la Ciudad Autónoma de Buenos Aires, los vehículos híbridos radicados en la ciudad, gozan de la exención del pago al Impuesto Anual de Patentes desde el 7 de agosto de 2019. Este beneficio, se suma a los ya existentes en la provincia de Mendoza y las ciudades de Neuquén, Río Grande y Ushuaia.

**Incentivos impositivos para vehículos Híbridos:*

- CABA según Código Fiscal, artículo 373 inc. 7), reglamentadas bajo las Res. 185/2019 de la Administración General de Ingresos Públicos de la Ciudad Autónoma y la Res 150/2019 de la Agencia de Protección Ambiental.

- Provincia de Mendoza (50% de reducción en el pago de Impuesto Automotor), según Ley Provincial N° 9118.

- Ciudad de Neuquén, según ordenanza 10383.

- Ciudad de Río Grande según ordenanza municipal 3814-2018.

- Ciudad de Ushuaia (reducción del 50% en el pago del Impuesto Automotor) según ordenanza municipal 5659.